

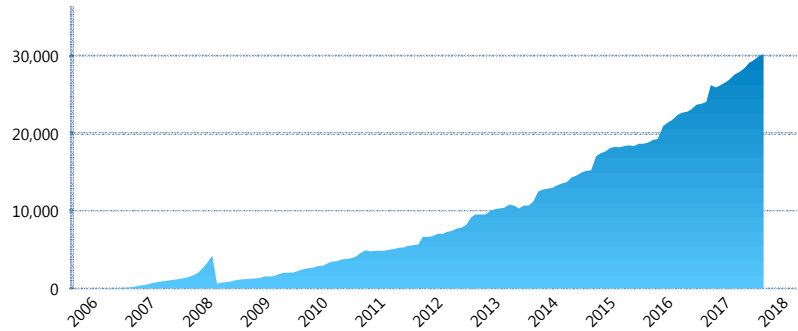
I. INFORMACIÓN FINANCIERA

I) Detalles del Fondo

Detalles del Fondo	
Razón Social	Siefore Coppel Básica 2 S.A. de C.V.
Inicio de Operaciones	28/04/2006
Tipo de Fondo	Básica
Clave Bolsa	COPPEL2
Activos Administrados *	30,282
ISIN	MX54CO0L0028
Comisión Anual	1.10%
Administrador	Afore Coppel S.A. de C.V.
Director General	Lic. Mauricio Adrián Alarcón Montes de Oca
Presidente del Consejo	Enrique Ramón Coppel Luken

Activos Administrados *

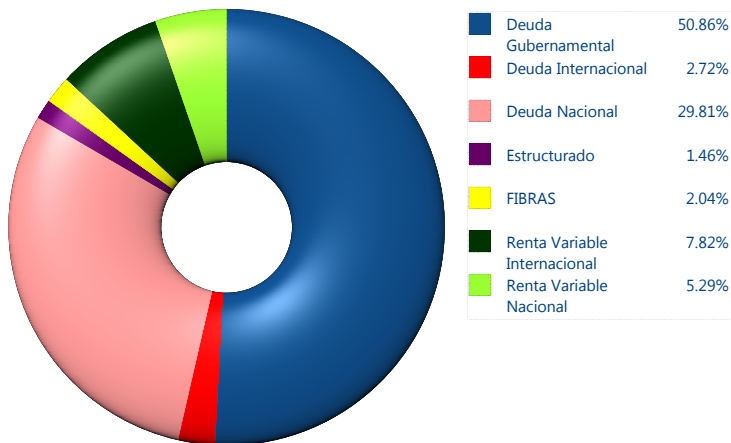
\$30,282



*Cifras en millones de pesos

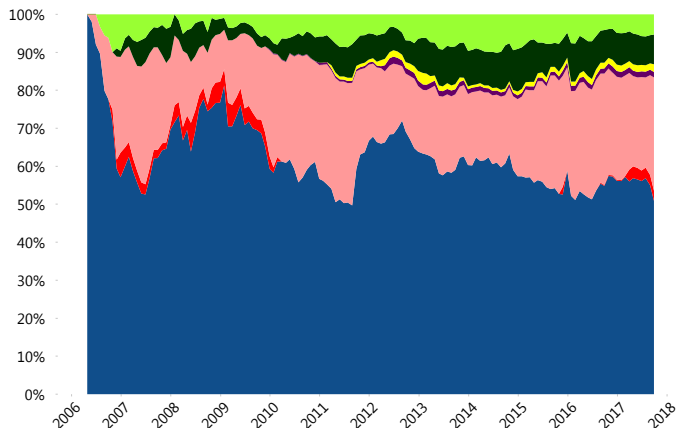
Contiene el efecto de fusiones, cortes transversales y transferencias por edad. Para mayor información consultar: <http://www.consar.gob.mx/gobmx/Aplicativo/Factsheets/EC/ECSAR.pdf>

II) Inversiones



Tipo de Instrumento		Coppel (SB2)	Sistema Básicas 2**
Renta Variable Nacional	Renta Variable Nacional	5.29%	5.91%
	Total	5.29%	5.91%
Renta Variable Internacional	Renta Variable Internacional	7.82%	13.83%
	Total	7.82%	13.83%
Mercancías	Mercancías	0.00%	0.29%
	Total	0.00%	0.29%
FIBRAS	FIBRAS	2.04%	2.02%
	Total	2.04%	2.02%
Estructurado	Estructurados	1.46%	4.48%
	Total	1.46%	4.48%
Deuda Nacional	Aerolíneas	0.20%	0.01%
	Alimentos	0.55%	0.37%
	Automotriz	0.90%	0.10%
	Banca de Desarrollo	1.90%	2.01%
	Bancario	1.33%	1.47%
	Bebidas	1.26%	0.72%
	Cemento	0.00%	0.04%
	Centros Comerciales	0.22%	0.07%
	Consumo	0.69%	0.33%
	Deuda CP	0.00%	0.00%
	Empresas Productivas del Estado	2.43%	3.02%
	Estados	0.53%	0.69%
	Europesos	0.00%	3.39%
	Grupos Industriales	0.17%	0.58%
	Infraestructura	8.72%	3.28%
	Otros	2.58%	1.00%
	Papel	0.00%	0.13%
Serv. Financieros	0.48%	0.43%	
Siderúrgica	0.00%	0.00%	
Telecom	2.54%	1.38%	
Transporte	2.61%	0.48%	
Vivienda	2.68%	1.80%	
Total	29.81%	21.28%	
Deuda Internacional	Deuda Internacional	2.72%	1.04%
	Total	2.72%	1.04%
Deuda Gubernamental	BONDES	3.71%	0.57%
	BONOS	0.00%	12.07%
	BPA182	0.14%	0.00%
	CBIC	0.00%	3.77%
	CETES	0.00%	6.49%
	REPORTO	0.91%	1.72%
	UDIBONO	46.10%	25.68%
	UMS	0.00%	0.83%
	Total	50.86%	51.14%
	Total	100.00%	100.00%

Evolución de Inversiones



**Considera las inversiones de todo el grupo de SIEFORES Básicas 2
Cifras al cierre de septiembre de 2017

III) Desempeño

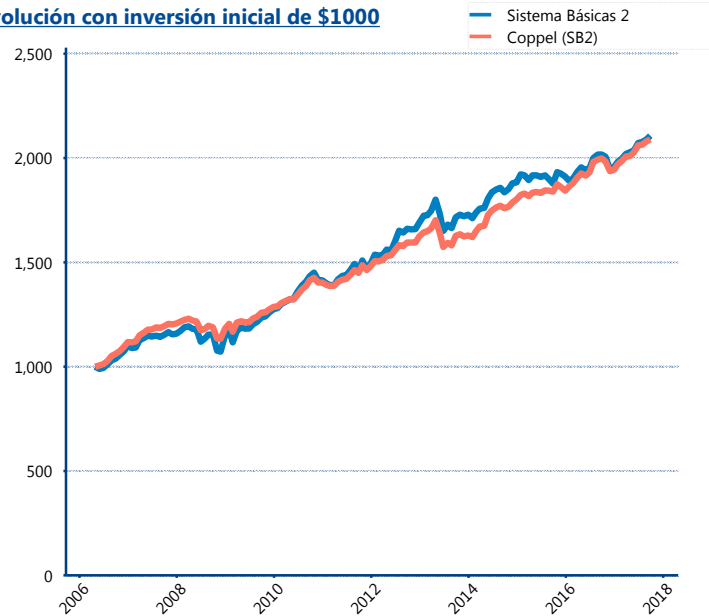
Rendimiento Bolsa

Tipo	Coppel (SB2)	Sistema Básicas 2
1 año	4.49%	4.54%
2 años	6.51%	5.89%
3 años	5.83%	4.66%
5 años	5.42%	4.77%
Histórico	-	10.41%

Indicador de Rendimiento Neto

Siefore	IRN %
Profuturo (SB2)	6.26%
SURA (SB2)	5.78%
Coppel (SB2)	5.58%
Banamex (SB2)	5.43%
PensionISSSTE (SB2)	4.97%
Metlife (SB2)	4.80%
Azteca (SB2)	4.70%
XXI-Banorte (SB2)	4.58%
Principal (SB2)	4.50%
Inbursa (SB2)	4.37%
Invercap (SB2)	3.75%
Promedio Simple	4.98 %
Promedio Ponderado	5.15 %

Evolución con inversión inicial de \$1000



Construido con el precio de la Siefore registrado en la Bolsa Mexicana de Valores

IV) Medidas de sensibilidad y riesgos

Evolución del Plazo Promedio Ponderado

